

# NeoSEALER<sup>®</sup> Flo

Sigillante Bioceramico di nuova generazione



**AVALON  
BIOMED**

Advanced Bioceramics



Top Endodontic Sealer

# NeoSEALER<sup>®</sup> Flo

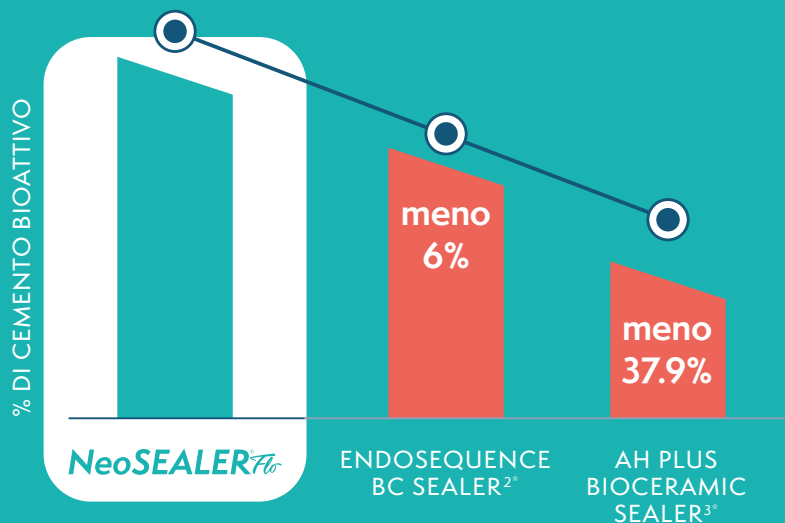
## Sigillante Bioceramico di nuova generazione

NeoSEALER<sup>®</sup> Flo è un sigillante canalare bioceramico con proprietà di manipolazione superiori, che promuove la formazione di idrossiapatite per innescare il processo di guarigione.

- NeoSEALER<sup>®</sup> Flo è progettato con cura per promuovere il posizionamento e massimizzare la bioattività.
- Promuove la formazione di idrossiapatite sulla superficie per sigillare e supportare la guarigione attraverso il rilascio di ioni calcio e idrossido.
- Biocompatibile, non citotossico, non genotossico, inizialmente ad alto pH (alcalino / basico), che si è dimostrato antimicrobico in vitro.

## Formulato con più cemento bioattivo di altri sigillanti bioceramici.<sup>2,3</sup>

MTA è il materiale bioattivo che promuove il posizionamento e supporta la guarigione.



### Senza Resina

NeoSEALER<sup>®</sup> Flo è privo di resina per la massima bioattività e biocompatibilità.

### Alta Osteogenicità

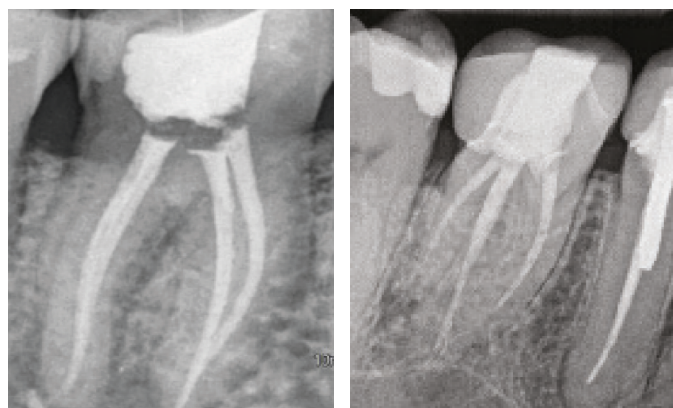
### Non macchia, NaOCl non causa discolorazioni

### Elevata Radiopacità

NeoSEALER<sup>®</sup> Flo contiene ossido di tantalio che garantisce una elevata radiopacità.

L'ossido di tantalio ha un numero atomico più alto fornendo una radiopacità superiore a quella dell'ossido di zinco che viene usato più frequentemente.

NeoSEALER<sup>®</sup> Flo pur mantenendo un'eccellente radiopacità, consente di aver un maggior contenuto di cemento.



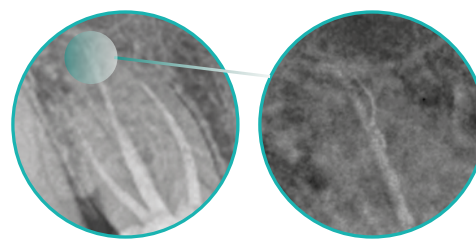
Courtesy of Alejandro Podolsky, DDS Endodontist

Courtesy of Ron Hill, DDS, MSD Endodontist

### Tempo di indurimento più rapido rispetto ai più noti sigillanti bioceramici

Per assicurare un completo sigillo, minimizzando il rischio di micro-infiltrazioni

- Ideale per procedure odontoiatriche a contatto dei tessuti periradicolari, compresa l'otturazione e la sigillatura dei canali radicolari.



raggiunge la profondità dei canali laterali

### Ottimizzato sia per l'otturazione verticale a caldo che a cono singolo

NeoSEALER<sup>®</sup> Flo non si condensa e non bolle durante l'otturazione a caldo garantendo la massima flessibilità nell'utilizzo di un prodotto senza doverlo riposizionare, per semplificarne la pratica quotidiana.

Adoro la scorrevolezza di Avalon Biomed NeoSEALER<sup>®</sup> Flo. Riveste uniformemente le pareti del canale ed è facile la detersione della camera dopo l'otturazione.

- Ryan Walsh, DDS, MS Endodontist

<sup>2</sup> NeoSEALER<sup>®</sup> Flo contiene il 6% in più di cemento bioattivo in peso rispetto a EndoSequence BC Sealer\* (dati interni ottenuti tramite analisi XRD)  
<sup>3</sup> NeoSEALER<sup>®</sup> Flo contiene il 37,9% in più di cemento bioattivo in peso rispetto ad AH Plus Bioceramic\* (dati interni ottenuti tramite analisi XRD)

\* non sono marchi registrati di Avalon Biomed

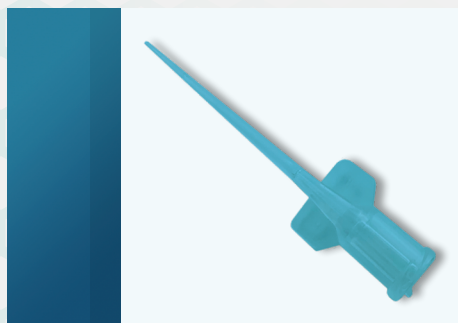
# Costruisci il tuo kit NeoSEALER® Flo



## Flex Flo Tip

Più precisione e 81% di spreco in meno di prodotto

- Progettato per garantire l'81% di spreco del prodotto in meno rispetto agli aghi convenzionali
- Stopper integrato per la precisione del posizionamento
- Punta flessibile calibro 25,5 per raggiungere in profondità i canali più piccoli



## Basic Flex Tip

Massimo livello di adattabilità e 29% di spreco in meno del prodotto

- Progettato per ridurre del 29% lo spreco del prodotto rispetto agli aghi convenzionali
- Altamente flessibile per seguire l'anatomia del canale
- Punta flessibile e rifilabile calibro 25

Al contrario delle resine inerti e dei materiali a base di ZOE, MTA fornisce la tecnologia all'avanguardia per promuovere la bioattività per supportare la guarigione.

- Dopo il posizionamento di MTA nel dente, i fluidi del corpo penetrano nella pasta attivandone la presa.
- Durante questo processo calcio e ioni di idrossido vengono rilasciati dall'MTA, promuovendo la formazione di idrossiapatite (HA) sulle superfici dell'MTA.
- Quando l'idrossiapatite ricopre la superficie, nasconde l'MTA sottostante riducendo al minimo la reazione al corpo estraneo e stimolando così le risposte di guarigione dei tessuti pulpari e periapicali.

## Dimensionalmente stabile

A differenza dei sigillanti a base di resina, NeoSEALER Flo è dimensionalmente stabile rispetto allo standard ADA.

ADA 57 std. <1% contrazione & <0.1% espansione

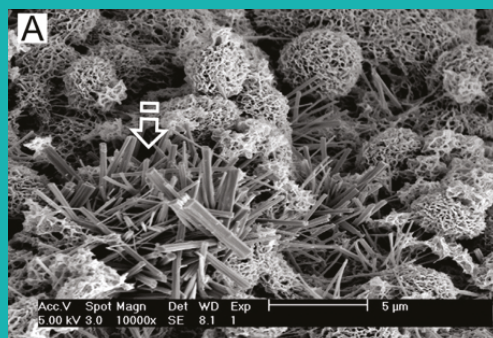
## Tempo di lavorazione esteso



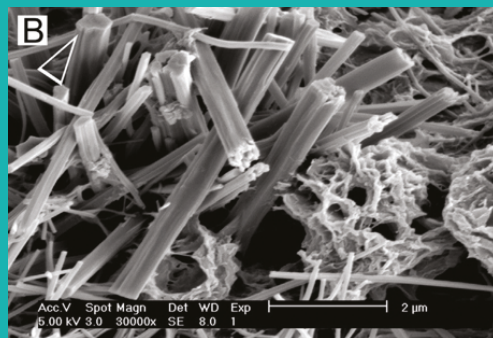
\* indurimento in vivo in presenza di umidità

## Elevata fluidità

Particelle di piccole dimensioni permettono un'eccellente fluidità per riempire e sigillare anche i canali laterali



*Cristalli precipitati di fosfato di calcio sparsi sulla superficie di silicato tricalcico idratato<sup>1</sup>*



*Immagine ad alto ingrandimento dei cristalli di fosfato di calcio<sup>2</sup>*

# Caso Scientifico



Con l'avvento dei sealer Bioceramici pre-miscelati è iniziata una nuova era, ma prima di tutto si è stabilita una nuova tendenza.

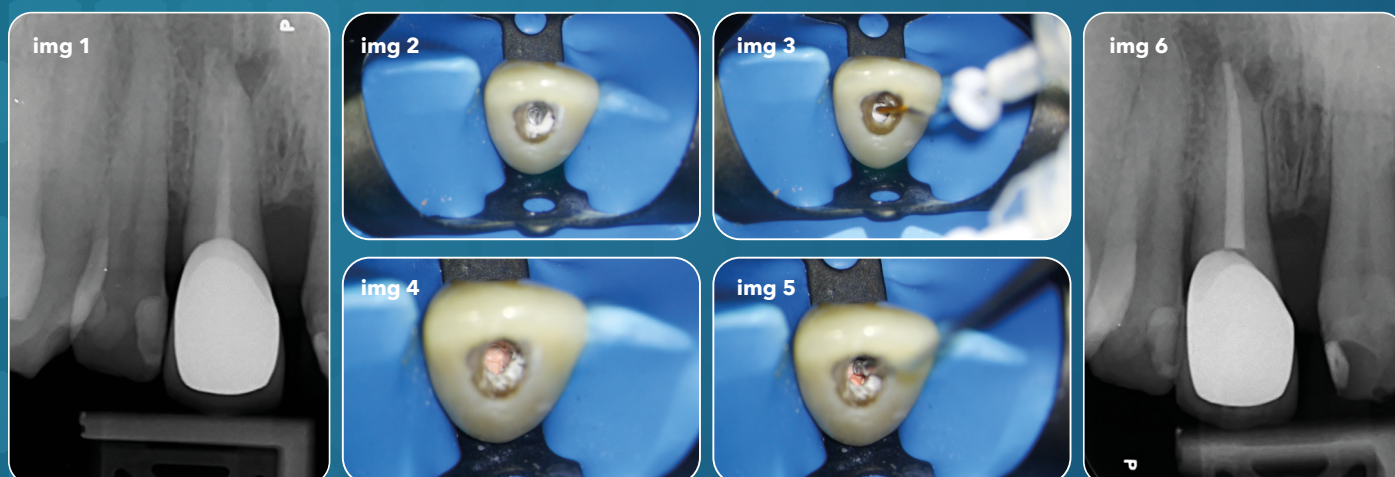
Questi nuovi materiali e le tecniche sviluppate per il loro utilizzo nella pratica clinica sono state ampiamente studiate in vitro e in vivo e hanno mostrato risultati simili o superiori rispetto ai materiali ed alle tecniche convenzionali.

Il clinico deve considerare i cementi Bioceramici come riempitivi (Filler) piuttosto che come cementi (Sealers) ed è per questo che la tecnica del cono singolo a freddo può essere approvata anche dall'Endodontista più esperto.

L'evoluzione dei "Fillers" bioceramici ha comunque esteso il loro utilizzo anche alla tecnica della guttaperca calda, convenzionale o veicolata da carrier.

- Dott. Riccardo Tonini

Ritratamento elemento 1.1 con otturazione monocono a freddo e l'ausilio di NeoSealer® Flo.



## Referenze

CODICE	DESCRIZIONE
AVANSRS	NeoSEALER Flo - 2.2 gm Refill siringhe (no aghi)
AVANSIK	NeoSEALER Flo - 2.2 gm Kit (con 20 aghi Flo)
AVFFT20	Aghi Flex Flo NeoSEALER (20 pack)
AVFFT40	Aghi Flex Flo NeoSEALER (40 pack)
AVBFT20*	Aghi Basic Flex Tips NeoSEALER Flo (20 pack)
AVBFT40*	Aghi Basic Flex Tips NeoSEALER Flo (40 pack)

\*disponibili da fine maggio